

## GLUMA® Self Etch Jeden krok naprzód.

GLUMA® Self Etch – jednoetapowe wytrawianie, przygotowanie powierzchni i łączenie z efektem zabezpieczającym przed nadwrażliwością pozabiegową.

Dzięki GLUMA® Self Etch, pacjenci uzyskują następujące korzyści:

- **Jednoetapowa skuteczność**  
GLUMA Self Etch, stworzony według nowoczesnej receptury, pozwala na wytrawienie, przygotowanie powierzchni, łączenie oraz zabezpieczenie przed nadwrażliwością przy nałożeniu tylko jednej warstwy.
- **Jednoetapowe bezpieczeństwo**  
Nowatorski skład chemiczny GLUMA Self Etch, pozwala na maksymalne uniknięcie błędów w trakcie aplikacji, nawet w razie leczenia skomplikowanych przypadków. Dzięki nanowypełniaczom GLUMA Self Etch posiada wyjątkową siłę łączenia i zapewnia doskonałą szczelność brzezną.
- **Jednoetapowe zaufanie**  
Niezawodność i korzyści zapewniane przez GLUMA Self Etch zostały udowodnione w wielu badaniach i testach.
- **Jednoetapowa wygoda**  
GLUMA Self Etch został tak zaprojektowany, aby można go używać jednoetapowo bez wcześniejszego mieszania i wytrawiania. Ponadto jest on przeznaczony do przechowywania w temperaturze pokojowej.

Dzięki GLUMA® Self Etch, dentyści uzyskują następujące korzyści:

- **Minimalny czas przygotowania** GLUMA Self Etch jest systemem działającym natychmiastowo.
- **Minimum niepowodzeń** Jednorazowe nakładanie pozwala na uniknięcie wielu błędów, które mogłyby się pojawić w czasie leczenia.
- **Minimum wrażliwości** GLUMA Self Etch może być stosowany w miejscach nadwrażliwych.

Wskazania do stosowania GLUMA® Self Etch:

- Łączenie bezpośrednich uzupełnień kompozytowych,
- Łączenie uzupełnień pośrednich,
- Leczenie nadwrażliwych powierzchni zębów,
- Leczenie dzieci.

**GLUMA®**  
Silne łączenie.

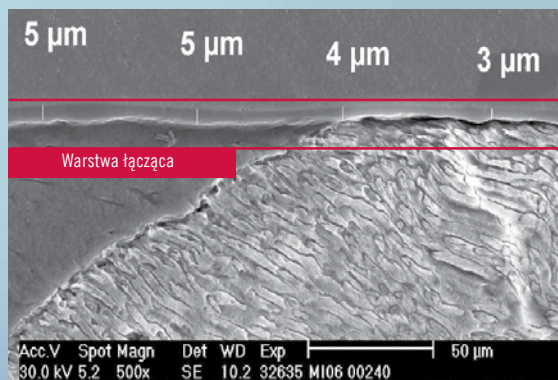
**Biuro** – ☎ / 📠 (33) 496 35 39, ✉ info-poland@heraeus.com;

**Konsultant firmy Heraeus:** lek. dent. Małgorzata Grzegorzak-Nowakowska, ☎ +48 600 975 896, ✉ malgorzata.grzegorzak@heraeus.com

**Przedstawiciele:** Łódź, Częstochowa, Katowice, Kraków i okolice – Konrad Kędziora, ☎ +48 600 976 698;  
Radom, Lublin, Rzeszów, Kielce i okolice – Grzegorz Welo, ☎ +48 600 976 792;  
Poznań, Kalisz, Konin, Sieradz, Wrocław i okolice – Piotr Kupis, ☎ +48 604 241 425;  
Warszawa i okolice, Białystok – Monika Polak, ☎ +48 508 249 599

[www.heraeus-dental.pl](http://www.heraeus-dental.pl)

## GLUMA® Self Etch – Jeden krok naprzód



Jednorodna warstwa łącząca powstała dzięki nałożeniu GLUMA Self Etch pod mikroskopem elektronowo-skaningowym w powiększeniu 500x

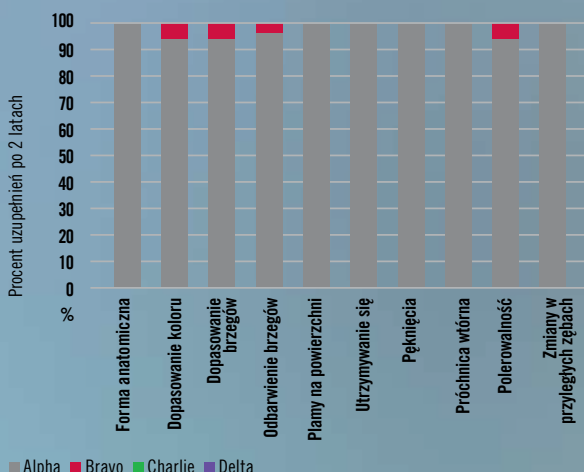
## GLUMA® Self Etch –

Jednoetapowe wytrawianie, przygotowanie powierzchni, łączenie i zabezpieczenie przed nadwrażliwością.

GLUMA Self Etch jest nakładany jednoetapowo, bez użycia wytrawiacza. Błyszcząca powierzchnię – znak pełnego połączenia środka łączącego z powierzchnią zęba – można łatwo uzyskać przez suszenie powietrzem. GLUMA Self Etch nie będzie zdmuchiwany i wytworzy jednorodną warstwę łączącą na zębinie i szklivię. Dzięki temu osiągamy wyjątkowe, długotrwałe rezultaty przy każdym uzupełnieniu. Dzięki poprawionej recepturze, GLUMA Self Etch można stosować i przechowywać w temperaturze pokojowej.

## GLUMA® Self Etch – Wyjątkowe rezultaty kliniczne

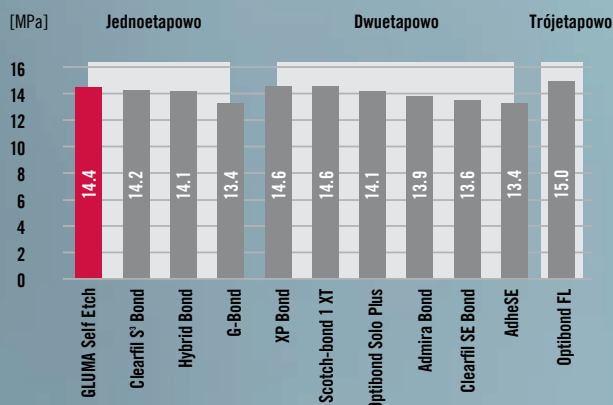
### Ocena kliniczna w okresie 24 miesięcy



■ Alpha ■ Bravo ■ Charlie ■ Delta

Źródło: Lee SS, Meharry M, Arambula M, Abdel-Salam N oraz Li Y: A 24-Month Clinical Evaluation. J Dent Res 89 (Spec Iss B), 690, 2010 (www.dentalresearch.org)\*\*

### Początkowa wytrzymałość na ścinanie połączenia z zębem



Źródło: M. Degrange, Uniwersytet w Paryżu, Francja 2007.\*\*

**GLUMA Self Etch**, to wszechstronny bond siódmej generacji, który pozwala na jednoetapowe wytrawianie, przygotowanie powierzchni, łączenie i zabezpieczenie przed nadwrażliwością. Dzięki wielu badaniom naukowymi i wieloletniemu doświadczeniu Heraeus Kulzer w dziedzinie wiązania GLUMA Self Etch zapewnia dużą siłę łączenia, lepsze uszczelnienie brzeżne, praktycznie brak wrażliwości pozabiegowej, a także łatwe, szybkie i wygodniejsze aplikowanie.

**GLUMA Self Etch** może być stosowany do wszystkich rodzajów uzupełnień bezpośrednich i pośrednich. Ze względu na bardzo krótki czas aplikacji, jest on idealny do wykonywania uzupełnień u dzieci oraz w przypadku leczenia nadmiernie ruchliwych pacjentów.

**GLUMA Self Etch** – Ponad 500 dentyków w Europie zastosowało już GLUMA Self Etch w ponad 73 tysiącach uzupełnień\*.

- 95% dentyków oceniło GLUMA Self Etch jako łatwy w użyciu.
- 86% dentyków oceniło GLUMA Self Etch jako lepszy system łączący niż system obecnie przez nich używany.
- 93% dentyków poleciłoby GLUMA Self Etch swoim kolegom.

\* Próby robocze GLUMA Self Etch objęty dentyków w Niemczech, Wielkiej Brytanii, Włoszech i Francji. Dane dostępne u producenta.

### Produkt

- **GLUMA Self Etch Bottle Refill (butelka uzupełniająca)** \_\_\_\_\_ **Nr katalogowy 66046246**  
1 butelka x 4 ml, 50 końcówek aplikacyjnych, pojemnik do mieszania, instrukcja rysunkowa
- **GLUMA Self Etch Value Pack (zestaw)** \_\_\_\_\_ **66046247**  
3 butelki x 4 ml, instrukcja rysunkowa

\*\* Badany produkt jest identyczny z GLUMA Self Etch.

